

Thise og Scanding – mejerigtigt samarbejde med stor succes



Økologi og bæredygtighed

I 1988 blev Thise Mejeri etableret som det første økologiske mejeri i Danmark. Branchen var stærkt skeptisk, men forbrugerne tog vel imod dem. Efterspørgslen voksede derfor hurtigt, og udviklingen fulgte med.

I dag er det lille manuelle mejeri vokset til 8.000 effektive kvadratmeter med elektronisk produktionsstyring og ISO 22000 certificering. Den lille håndfuld medarbejdere er vokset til 135. Produktsortimentet dækker hele spektret af mælkeprodukter – inkl. smør og ost, og der er altid gang i nye forsøgs- og udviklingsprojekter. Thise Mejeri er både forretningsmæssigt og samfunds-ideologisk en succes. En moderne og fremtidsorienteret mejerivirksomhed med skarpt fokus på produktivitet og effektiv styring.

Scanding A/S – engageret leverandør og sparringspartner

En del af den moderne effektivitet skyldes Scanding i Grenå, som har været

Thises faste samarbejdspartner og leverandør af ventiler og pumper siden mejeriets altomfattende modernisering i 2007. Dels fordi Scandings produkter er perfekt gearede til at optimere Thises produktion, dels fordi Scanding leverer det engagement og den service og nærhed, som Thise kræver af sine leverandører. Som Jens Mølbæk, Thises tekniske produktionschef, udtrykker det:

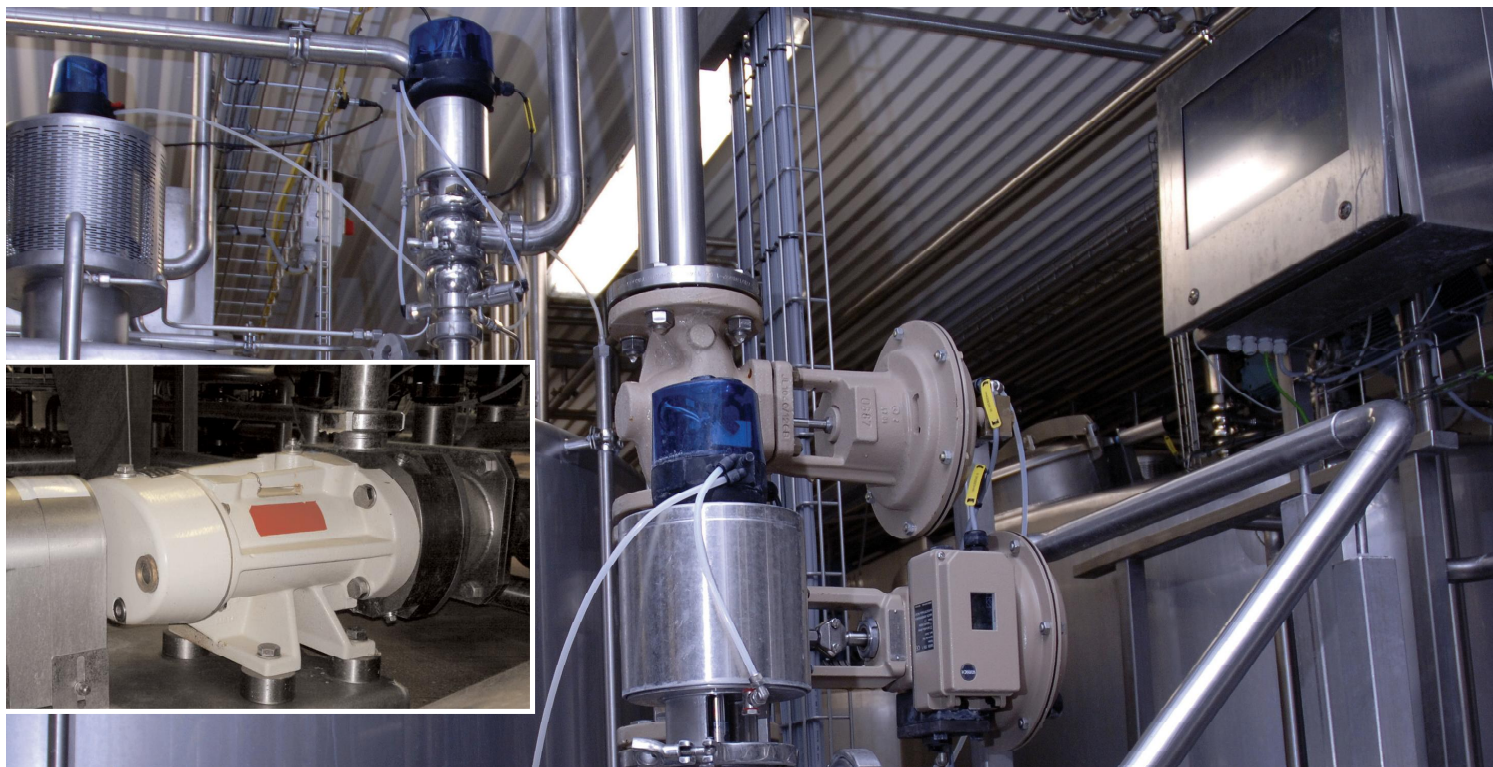
”Vores leverandører skal være fleksible. Hvis jeg ringer med et problem, kan jeg ikke nøjes med en telefonsvarer. Om det så er nytårsaften, skal der være en, der tager røret. Det gør Scanding – og de er altid indstillet på at engagere sig i forsøgsprojekter, der kan komme os begge til gode. De bakker op om deres kunder.”

Samarbejdet mellem de to startede, fordi Thise længe havde haft problemer med de viskøse mælkeprodukter, som de eksisterende pumper havde svært ved at flytte. I forbindelse med moderniseringen af mejeriet – der samtidig var startskuddet til en stærkt øget produk-

tion – skulle både pumper og ventiler derfor udskiftes. Produktionen skulle optimeres, og Scanding havde de perfekte produkter til opgaven.

Eneforhandler af Definox kvalitetsventiler

Et produktionsanlæg som Thises bruger rigtig mange ventiler, og med opførelsen af det nye mejeri i 2007 ønskede man, at de alle skulle være af ét og samme mærke, blandt andet for at effektivisere reservedelslageret. Det var en perfekt opgave for Scanding og Definox. Scanding leverede i forvejen andre kvalitetskomponenter til mejeriets entreprenør og var derfor godkendt som leverandør. Men virksomheden er også eneforhandler i Skandinavien af de højt anerkendte Definox ventiler, som dækker hele sortimentet af ventiltyper fra butterfly-, sæde-, mixproof- og reguleringsventiler til membran- og sikkerhedsventiler. Alle er EHEDG og 3A godkendt, hvilket var et absolut krav fra Thise. Frem til 2011 har Scanding leveret cirka 1000 Definox ventiler til Thise.



Bornemann skruepumpe

Den første Bornemann pumpe, Scanding leverede, havde en indbygget prøveperiode på et halvt år. Thise ville se beviser på, at pumpen kunne dét, som andre pumper havde svært ved: flytte de tyktflydende mælkeprodukter samtidig med, at den behandlede dem skånsomt. Resultatet var overbevisende. Effektiviteten var i top, og både rengøringen og de hygiejniske egenskaber er fremragende hos Bornemann. Den kræver ingen ekstra CIP-pumpe og derfor ingen ekstra rørføring, ventiler og styring. Den er både EHEDG og 3A godkendt, og pumpehastighederne spænder så bredt, at pumpen kan

bruges til stort set alle mejeriets produkter.

Siden da er alle de pumper, der arbejder med produkter af høj viskositet, blevet erstattet af Bornemann. På mindre end fem år har Scanding leveret fem højprofilerede Bornemann skruepumper til Thise Mejeri, som ikke har pumpeproblemer mere.

Effektiv sparring – produktivt samarbejde

Scanding har ikke kun fokus på produkterne. Vi opfatter os selv som sparringspartner for vores kunder, så dialogen og samarbejdet med kunderne vejer mindst lige så tungt. Det er virksomhedens dedikerede

filosofi, at det er kundernes behov, det drejer sig om. "Vores kunder skal altid kunne regne med os, og altid kunne komme i kontakt med os. Vi holder os ajour med udviklingen via et stort internationalt netværk, fornyr os løbende, står altid til rådighed med fleksibel rådgivning, og yder krisehjælp, når det brænder på. Og i praksis tager vi telefonen døgnets 24 timer. Vi står last og brast med vores kunder og gør, hvad vi kan for at efterleve vores slogan og være en konstruktiv samarbejdspartner frem for blot leverandør," siger Palle Müller-Hansen – direktør, ejer og grundlægger af Scanding A/S.

Scanding
FLOW TECHNOLOGY AND EQUIPMENT

Scanding A/S
Djursgade 31
DK-8500 Grenaa
Phone +45 87 59 22 22
Fax +45 87 59 22 23
E-mail scanding@scanding.dk